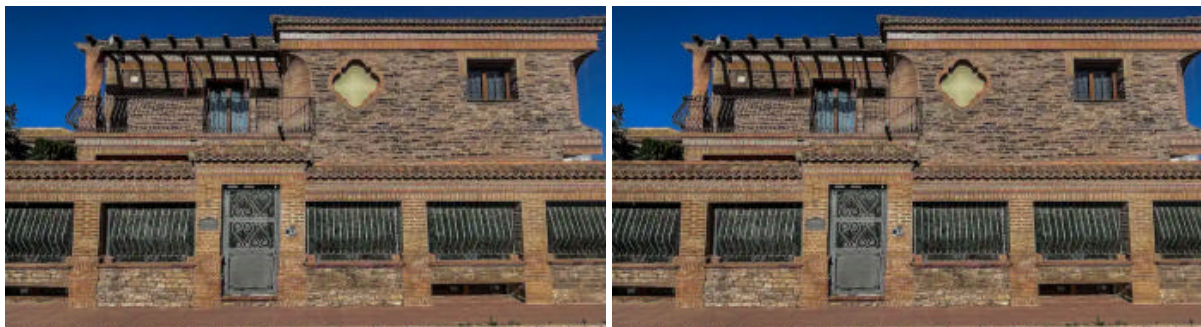


villa till salu Arriate, Serranía De Ronda



Inne i fastigheten har varje rum stora fönster där ljuset filtreras och sprids genom magnifika glasmålningar i portiker och takfönster.

Stenens charm och det ädla träet i dörrar och överstycken påminner om en eklektisk arkitektur som inte har lämnat moderniteten åt sidan, med utvecklingen av ett exklusivt hemautomatiseringssystem och aerotermisk luftkonditionering på sina 700 kvadratmeter.

På bottenvåningen har den en yta på 228 m² byggd, med ett rymligt vardagsrum som inbjuder dig att koppla av och njuta, dess moderna kök är utrustat med fina detaljer. Det har också en grillplats på utsidan och en intim matsal på insidan, på denna våning har vi också en toalett och ett sovrum med eget badrum för gäster.

På första våningen med en byggd yta på 170,30 m², som kan nå antingen via den fantastiska trappan med stenväggar eller genom att använda hissen, hittar vi den rymliga master-sviten med omklädningsrum, eget badrum och även duschområdet, jacuzzin och massagerummet. Denna våning kompletteras med 3 stora sovrum och 1 delat badrum.

Krönt av ett loft som ska vara färdigt, perfekt för kontor, spelrum eller biograf, för att skapa ett annat rum och förvaring, även med möjlighet att göra ytterligare ett extra badrum på sina 60 kvadratmeter.

På utsidan av rummen finns tillgång till 2 stora terrasser med en robust och arbetad smedja som inbjuder dig att överväga det typiska andalusiska landskapet med oliv- och apelsinträd.

Huset har i sin källare på 302m² byggt, ett stort garage för 6 bilar, förråd, maskinområde och även hissen.

Huset är färdigställt på en tomt på 556m², som också har en pool på 8x4 meter och en torr trädgård.

Inramad av Sierra de la Grazalema och Sierra de las Nieves, står denna fastighet majestätiskt mot en romantisk bakgrund. Ronda är ett mytiskt land, fullt av konst och kultur, som i sin historia döljer otaliga feniciska, romerska, visigotiska och nasridiska berättelser. Området inbjuder till upplevelser av landsbygdsturism, vandringsleder sträcker sig i alla riktningar för att uppleva dess magiska natur och uppfatta färgerna och dofterna från bergen och vattnet.

Under alla årstider finns en palett av naturliga färger som sträcker sig från olivlundarnas intensiva grönska till pastellfärger av gult och koppar som kombineras och impregnerar alla elever. Ronda är känt som Andalusiens pärla och tusentals turister strömmar hit för att upptäcka den magiska staden som ligger på Tajo del Río Guadalevín. På vintern är området ett obligatoriskt stopp för besökare till nationalparken Sierra de las Nieves som är ute efter dagar av nöje i omgivningarna.

I området finns också flera jaktreservat och i guiderna för landsbygdsturism är området ett av de mest eftertraktade på halvön.

gegevens woning

Spanskahus id: **5510080**
referentie: **0001**
nabij of in: **Arriate**
regio: **Serranía De Ronda**
woningtype: **villa**
kamers: **5**
opp. woning: **712 m2**
opp. terrein: **555 m2**
prijs: **€ 450.000**

contact

naam: **niet opgegeven**
spreekt: **niet opgegeven**
telefoon: **niet opgegeven**